

# DIBUJANDO MI ÁRBOL GENEALÓGICO

## PRIMEROS PASOS



## LA NOMENCLATURA:

Lo primero que tienes que saber es la nomenclatura que se utiliza:

- El hombre se representa con un **triángulo**



- La mujer se representa con un **círculo**



- Si la pareja está casada se representa con **doble línea**



- Si vive en convivencia se representa con **una línea**



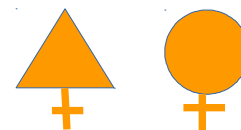
- Si hay un divorcio o separación, **doble línea con 2 líneas perpendiculares y en diagonal**



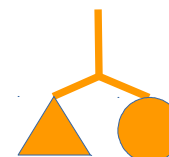
- Un aborto se representa con **línea hacia abajo y 2 líneas perpendiculares y en diagonal**



- Niño o niña que nace muerto o fallece siendo niño se representa con **su símbolo correspondiente y una cruz debajo**



- Gemelos o mellizos se representan con una **línea descendiente que se bifurca y acaba con el símbolo según el sexo**



## ¡VAMOS A DIBUJARLO!

Te recuerdo que siempre es mejor dibujarlo en un papel y a mano *(en la última página tienes un ejemplo)*.

Te propongo que al principio sólo pongas a tus familiares más directos (padres, abuelos, hermanos, hijos, pareja, suegros) para empezar a practicar. Más adelante podrás ir añadiendo a los demás miembros si así lo sientes.

Hazlo sin pensártelo mucho. Fíjate si, por ejemplo, te has equivocado de símbolo del sexo, ¿todos son del mismo tamaño?...Lo ideal es no rectificar lo que “a priori” has dibujado. Cuando lo termines obsérvalo sin juicio y verás como ya te está dando información valiosa.

- Primero te dibujas tú poniéndote un cuadrado a tu alrededor.
- Vas a dibujar tu rama materna a tu derecha y tu rama paterna a tu izquierda.
- Las parejas también se dibujan con el hombre a la izquierda y la mujer a la derecha.
- Los hijos siempre se dibujarán según su orden de nacimiento de izquierda a derecha. Recuerda que los abortos también son hijos aunque no hayan llegado a nacer.

## ¡DALE MÁS FORMA!

Ahora ya es el momento de ponerle nombres y fechas de nacimiento y fallecimiento (si es el caso) a cada miembro familiar.

- En la fecha de nacimiento tendrás sólo en cuenta el **día y mes**.
- En la fecha de fallecimiento tendrás en cuenta la **fecha completa** ( día, mes y año) y dibujarás una pequeña **cruz por delante de la fecha**.
- También, puedes añadir sus profesiones, historias importantes si las conoces, su manera de ser,...

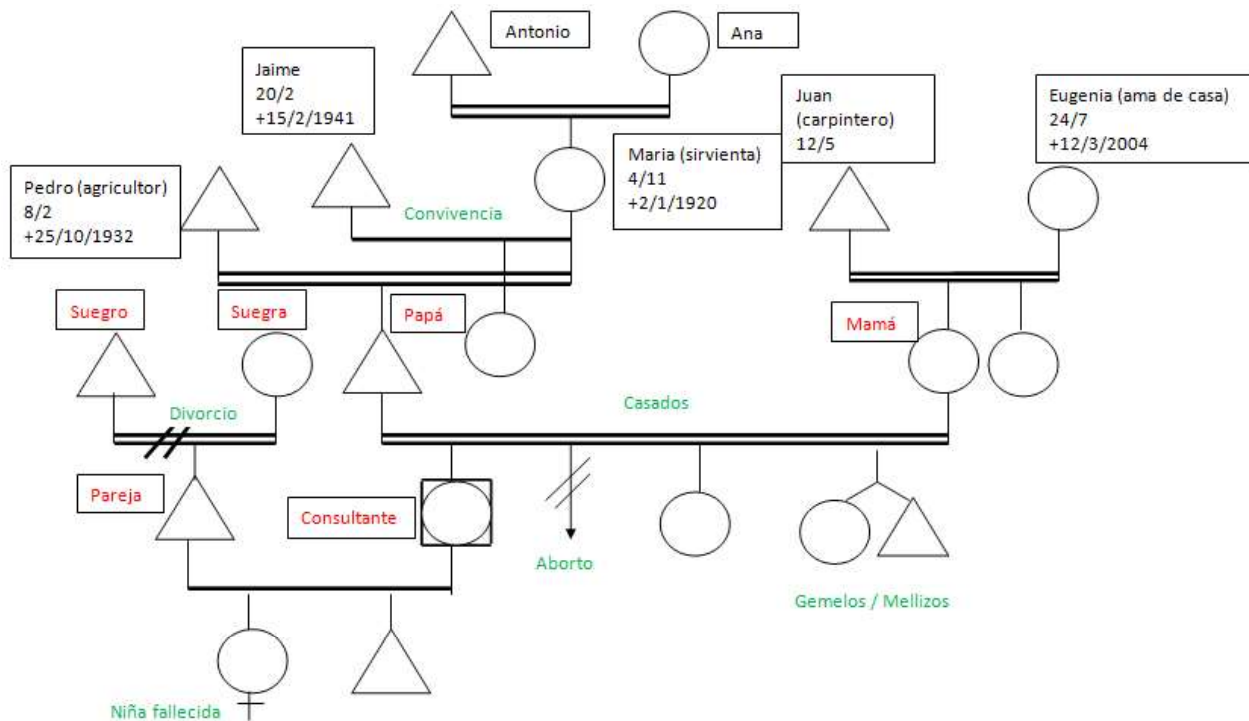
A partir de aquí, tenlo siempre a mano ya que ahora empieza tu aventura.

A medida que vayas investigando, reconociendo, tomando conciencia de tu historia familiar se abren nuevas ventanas, nueva información. Puedes ir añadiendo todo aquello que te resuene o descubras.

¡Felicidades!

Porque empiezas a reconocer tu Árbol Genealógico, tus raíces.

## AQUÍ TIENES UN EJEMPLO:



Y si necesitas que te acompañe en esta linda aventura no dudes en ponerte en contacto conmigo a través del correo [susannabesalu@gmail.com](mailto:susannabesalu@gmail.com) o, si lo prefieres, entra en mi web y pide tu sesión gratuita online: [www.susannabesalu.com](http://www.susannabesalu.com)